

明けましておめでとうございます。今年寅年です。「虎は千里行って千里帰る」は、虎が1日で千里を往復できることから、優れた行動力や勢いを意味することわざです。千里の道を帰る（戻る）ので寅の日は金運や旅行運が良いとされ、新しい財布をおろすのも寅の日がおすすです。今年もよろしくお願いたします！

ちょっと気になる チマタの話

1月18日は「都バスの日」。1924年のこの日、巢鴨～東京駅間と中渋谷～東京駅間で初めて都バスの運行が開始されたのが由来とか。首都・東京を走る都バスは日本の近現代史と交通の歩みを映す鏡ともいえるかもしれません。開業のきっかけは1923年9月1日の関東大震災。地震で大きな被害を受けた路面電車の応急措置として、その歴史をスタートさせました。また近年はバリアフリー化にも取り組み、2012年度末には都営バス全車両のノンステップバス化を完了し、あわせて車いすスペースも確保しました。最近では全ての路線で2人乗りベビーカーを折りたたまずに乗車できるようになり「孤育て」が懸念されてきた多胎児家庭も利用しやすくなりました。現在、その動きは全国に広がっています。私たちにとって最も身近な交通機関であるバス。記念日に過ぎ去った日々を振り返りつつ「こんなバスに乗りたくない」と未来へ思いをはせてみてはいかがでしょうか。

手軽に楽しく Let's 英会話

今月のキーワード：【application】

今や日常的に耳にする「アプリ」ですが、もともとは「アプリケーションソフトウェア」という専門的な言葉を分かりやすく省略化したものです。「application」には「適用・応用・出願」の意味があり「アプリ」は「応用ソフト」のことです。「これは非常に使いやすいアプリです」は“*This is a highly user-friendly app.*”。「大学出願の締め切り日は2月4日だ」は“*The college application deadline is February 4.*”となります。上記の例のように英語で「アプリ」は“*app*”と略します。

おろし金を上手に使うコツです。使う前にすりおろす部分にラップを敷いて、ラップの上から大根やワサビをすり、おろし金を使い終わったらラップを外します。ラップのおかげで大根などが目に詰まらずきれいに取れるので、おろし金を簡単で洗って便利です。

知って得する知恵袋

? 仕事の合い間に間違い探し!

よく見ると左右のイラストには異なる箇所が7つあります。正解は巻末に!



今月のよく見かける言葉：【PTSD】

生死に関わるような体験、強い衝撃を受けた後に発症する病気。恐怖感や無力感、その体験の記憶がよみがえるなどさまざまな症状が現れる。震災などの後に心の傷として残る「単純性 PTSD」と、虐待など長期反復的なトラウマ体験を受けて起こる「複雑性 PTSD」に分類され、治療法として心理療法や薬物療法などがある。

暮らしの中の千夜一話

お正月に家族でのんびりテレビを見ていたら、高校生の娘が突然「生まれ変わってもパパと結婚したい?」と真顔で聞いてきた。答えに詰まっている私を見て、娘はニヤニヤしながら続けた。「この質問、4人に1人は“ノー”だって」。娘のネット情報によれば、40代から50代の妻の多くが「生まれ変わったら別の人と結婚したい」と思っているらしい。ところが夫の約4割は「生まれ変わっても今の妻と結婚したい」と願っているのだとか。ネットで拾ってきた情報とはいえ、核心を突いた数字に思える。娘のネットリサーチは続く。アメリカやヨーロッパ諸国には、長く連れ添った夫婦がもう一度お互いの愛を確かめ合い、これからの人生も一緒に生きていこうと誓いを立てる「バウ・リニューアル（新しい誓い）」という習慣があるそうだ。二度目の結婚式みたいなものだろうか。すると



娘が「アナタハ、マサハルヲ、ショウガイ、アイシツヅケマスカ〜」と、片言のおかしな日本語で私をからかいだした。さっきから母子の会話を興味深そうに聞いていた夫の正治も娘に便乗して「アナタハ、マサハルノオコヅカイヲ、モットタクサンネアゲシマスカ〜」と調子に乗ってきた。テレビ

ではお笑い芸人が他愛もない話をして、コーヒーからは湯気が上がり、外は冬晴れの青空で、始まったばかりの新しい年は今のところ光輝いて見える。なんて平和だろう。生まれ変わったら違う人と結婚したいような気はするけれど、イマハ、マサハルト、コレカラモ、イキテイコウト、オモウ。

コハルちゃん

画:ゴハチ

今月のあなたの運勢

鑑定: 妙慎

A型

新年から好調な運気で有言実行が良い結果につながる運勢です。苦言を呈してくれる人を見付ければさらに吉!

B型

周囲の状況などに不満を感じやすいですが焦らないことです。想像力を働かせて慎重に行動すれば運気アップ!

O型

運気は上昇傾向で活躍の場が広がる運勢。チャンスの月と捉えて積極的に活動を! 家族団らんがポイントです。

AB型

人気運が高まり周囲からの注目が集まる運勢です。言葉や行動に気を付ければ思いどおりに事が運ぶでしょう。



安井レイコの メタボとは無縁の **パワーレシピ**

【シューマイ】

このコーナーでは、簡単に作れて体の中からキレイになれる一品をご紹介します。

無駄なものが入っていないシンプルな具のシューマイは一度、覚えてしまえばとても簡単に作れるご飯のおかずです。ごま油を少し入れるだけで、時間が経ってもやわらかさが続きますのでぜひお試しください。



【材料】 2人分

シューマイの皮	12枚
豚ひき肉	150g
玉ねぎ	1/2個
片栗粉	大さじ1
オイスターソース	小さじ2
日本酒	大さじ1
鶏ガラスープ	小さじ1/2
砂糖	小さじ1/2
塩	少々
ごま油	小さじ1
サラダ菜(レタス)	3枚

【つくり方】

1. 玉ねぎをみじん切りにして、片栗粉と合わせておく
2. 豚ひき肉に上記1の玉ねぎ、オイスターソース、日本酒、鶏ガラスープ、砂糖、塩、ごま油を入れて、よく混ぜ合わせる
3. シューマイの皮に上記2をスプーンなどで詰め、湯気の上があった蒸し器にサラダ菜を敷き、その上にのせるとふたをして10分ほど蒸してできあがり

これ 気に な

今月のコレが気になる：【ミニメイド】

どこにでも置いて災害時にはすぐに取り出して使える、杉田エースのスタイリッシュな防災セットです。直径約6センチの筒にランタン、ケース、ラジオ・充電器、ポンチョ・水筒が最小限のサイズで収納されていて、ストラップで肩にかければ両手が空いて便利です。自分に必要な眼鏡や常備薬などを準備して災害に備えておきたいですね。



いざとなったら役に立つ! ビジネスに使える **ネタ話**

近年、多くの企業が入り込んでいる注目のビジネスモデルといえば「サブスクリプション」。通称「サブスク」と呼ばれるもので、いわゆる定期購入、定期購読のことです。音楽や動画の配信、食品の宅配、ファッション



関連などでよく利用されるサービスですが、コロナの影響で収益が軒並みダウンした鉄道各社も、このサブスクに活路を見出しているようです。小田急が始めたのはサブスクチケット。これは駅構内と駅周辺の飲食・物販店で使える電子チケットで、回数券と定額の2種類あります。JR西日本は、地方移住と都市への通勤運賃をサブスクにした「おためし地方暮らし」という新感覚のサブスクを実施中。月額3000円と7000円の2種類で、滞在プランは短期と長期。2022年3月までの実験的なサービスです。東京メトロが来春から始めるのは、休日に乗車した分を翌々月に

全額ポイントで還元する「休日メトロ放題」。月額2000円のサブスクです。他にも各社が大小さまざまな鉄道サブスクをトライアル的に導入して、鉄道離れの改善と新たな価値による収益増加を模索しているようです。

生きる力が湧いてくる！ 光を放つ名言コラム

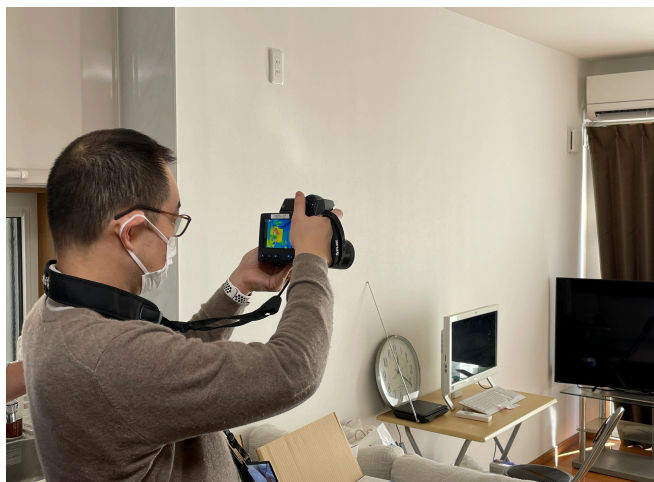
【他人に頼らない】

2018年に山中で行方不明になった幼児を発見したことで全国的に知られるようになった尾畠春夫氏。日経新聞のインタビューで50代から続けるボランティアについて「仕事と違ってすべて自分で決定できる。一方で自分のことは自分で責任を持つ。他人に頼らない」と語っていました。活動中の心得は「対価、物品、飲食を一切求めず」だそうです。人助けをする側が助けられる側に回ってはいけないという思いがあるとはいえ、80歳を超えてもすぐに被災地に駆け付け、自立して活動する体力、精神力、思いやりの心に圧倒されます。困ったときに人の力を借りるのは大切なことです。しかし最初から人を当てにしたら自分の力を発揮することはできません。自分の力でがんばると決めることは自分を信じることであり、自分で自分を支えることでもあると気付かされました。

社長の戯言

大学での研究資料に！

私も所属する埼玉断熱改修会議の関係で、東京大学准教授 前真之先生の研究



テーマである、戸建て住宅の温熱環境、特に断熱改修における事例データを、オーナーさんのご了解のもと提供させていただきました。

我々実務者もそうですが、研究者にも事例から学ぶことは大きいとのこと。特に実測に基づくデータは何よりも代えがたい資料となるそうです。

今回場を提供していただいたお宅も、築25年を過ぎたところで、床・壁・天井・屋根と、家全体を断熱改修させていただきました。1階のエアコン1台で、家全体がほんわか暖かく、温度ムラも最小限になっています。良い資料になってくれることを願っています。 高橋秀彰

平成28年4月から始めた「手しごと便」。好評をいただいております。特に高いところや道具が必要なことなど、ご自身ではやりきれない。そんな時に、このサービスをご活用ください。お気軽にお声がけください。

手しごと便

間違い探しの答え

1. 左上、中段の棚、左端にある牛の置物の耳
2. 中央上、中段の棚、右から3つ目にある虎の置物の尾
3. 右上、上段の棚、右から2つ目にある虎の置物の舌
4. 右中段、虎の着ぐるみを着た子どもの前髪
5. 左下、牛の着ぐるみを着た子どもの首の鈴
6. 中央下、作業台上の絵の具の瓶のふた
7. 右下、作業台上の右端にある虎の置物の目

盟章建設株式会社

〒362-0054 埼玉県上尾市堤崎 444-18

電話：048-776-9801 FAX：048-776-9802

サイト：<http://www.meisyo-kensetsu.jp>

メール：contact@meisyo-kensetsu.jp

ブログ：<http://meisyokk.blog103.fc2.com/>